

ПЕРЕВ'ЯЗУВАННЯ КУКСИ ПІСЛЯ АМПУТАЦІЇ ВИЩЕ КОЛІНА



Перев'язування кукси еластичним бинтом зменшує набряк у куксі та сприяє створенню форми кукси, придатної для протезування. Перев'язування частіше починають після загоєння рани.

Перед початком накладання пов'язки необхідно проконсультуватися з лікуючим лікарем (хірургом, що здійснив операцію, фізіотерапевтом або фізіотерапевтом).

Рекомендації після зняття швів:

1. Проконсультуйтеся з лікарем з фізичної та реабілітаційної медицини щодо можливостей реабілітації.
2. Слід лежати на животі з повністю випрямленим кульшовим суглобом по **15-30 хвилин 2-4 рази на день**, якщо пацієнту дозволено перебувати в позиції на животі.
3. Стоячи на здоровій нозі, **2-4 рази на день** з кількома повтореннями рухайте куксу назад, повністю випрямивши кульшовий суглоб.

Перев'язування бажано починати з перервою в кілька годин, щоб поступово звикнути до тиску. Після того, як кукса звикне до компресії, викликаної пов'язкою, перев'язування можна здійснювати цілодобово.

Потім знімаємо пов'язку лише для миття та вправ. Накладіть пов'язку повторно, якщо вона сповзла з кукси.

Рекомендована **довжина еластичного бинта – 4-5 м, а ширина – не менше 12 см.**

Етапи перев'язування:

Крок 1

Існує два способи розпочати перев'язування:

- закріпити пов'язку на стегнах та вздовж зовнішнього краю кукси, ведучи пов'язку до кінця кукси.
- або починаючи перев'язування з кінця кукси.

Еластичний бинт тягнуть по діагоналі знизу вгору. Спереду пов'язка повинна бути у вигляді «ялинки».

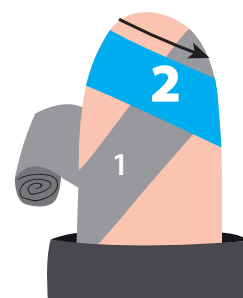
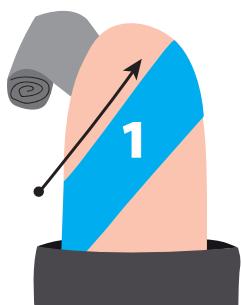
Кроки 1 і 2

Закрийте кінець кукси спочатку з одного боку, а потім з іншого.

Слідкуйте, щоб під час перев'язування не утворювалися шкірні складки на рубцевій тканині.

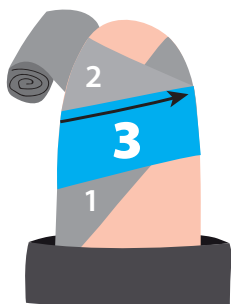
У разі необхідності на кінці кукси можна залишити невелику ділянку без пов'язки, щоби контролювати щільність пов'язки відповідно до тону шкіри!

! Перев'язування в горизонтальному напрямку заборонено!



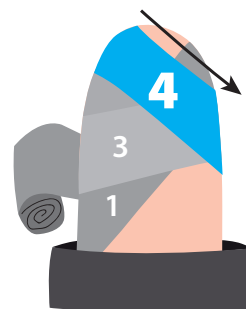
Крок 3

Продовжуйте зав'язувати відповідно до діагонального (вісімкового) напрямку нанесення.



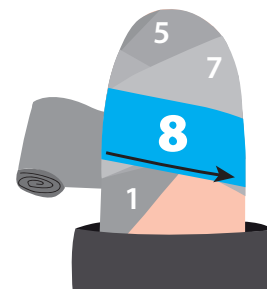
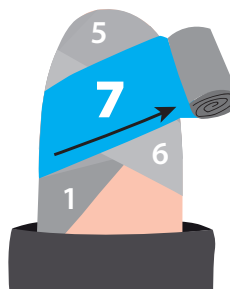
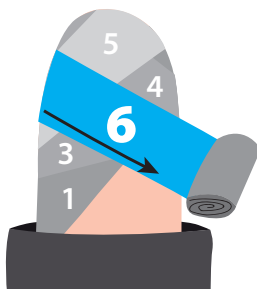
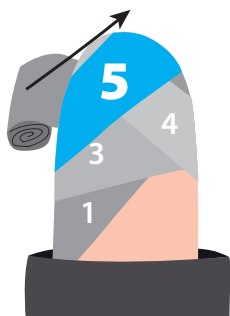
Крок 4

При накладанні пов'язки вгору зменште розтягнення пов'язки.



Кроки 5–8

Продовжуйте накладання пов'язки, щоб утворити візерунок «ялинка», поки не буде покрита вся кукса.

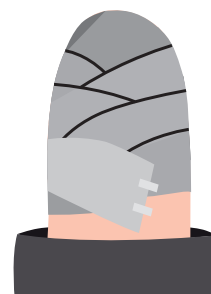


- Коли еластичний бинт повністю накладений, закріпіть його спеціальними гачками в наборі бинтів або лейкопластиром.

! Не використовуйте шпильки для кріплення.

- Повторювати перев'язування можна тричі на день (наприклад, вранці, вдень і перед сном), щоб контролювати якість компресії.

! Якщо пов'язка з часом втрачає еластичність, її необхідно замінити!



Центр ортезування та протезування Вайварі

Телефон: 26600607

Електронна пошта: vaivaruopc@nrc.lv

Веб-сайт: www.nrcvaivari.lv